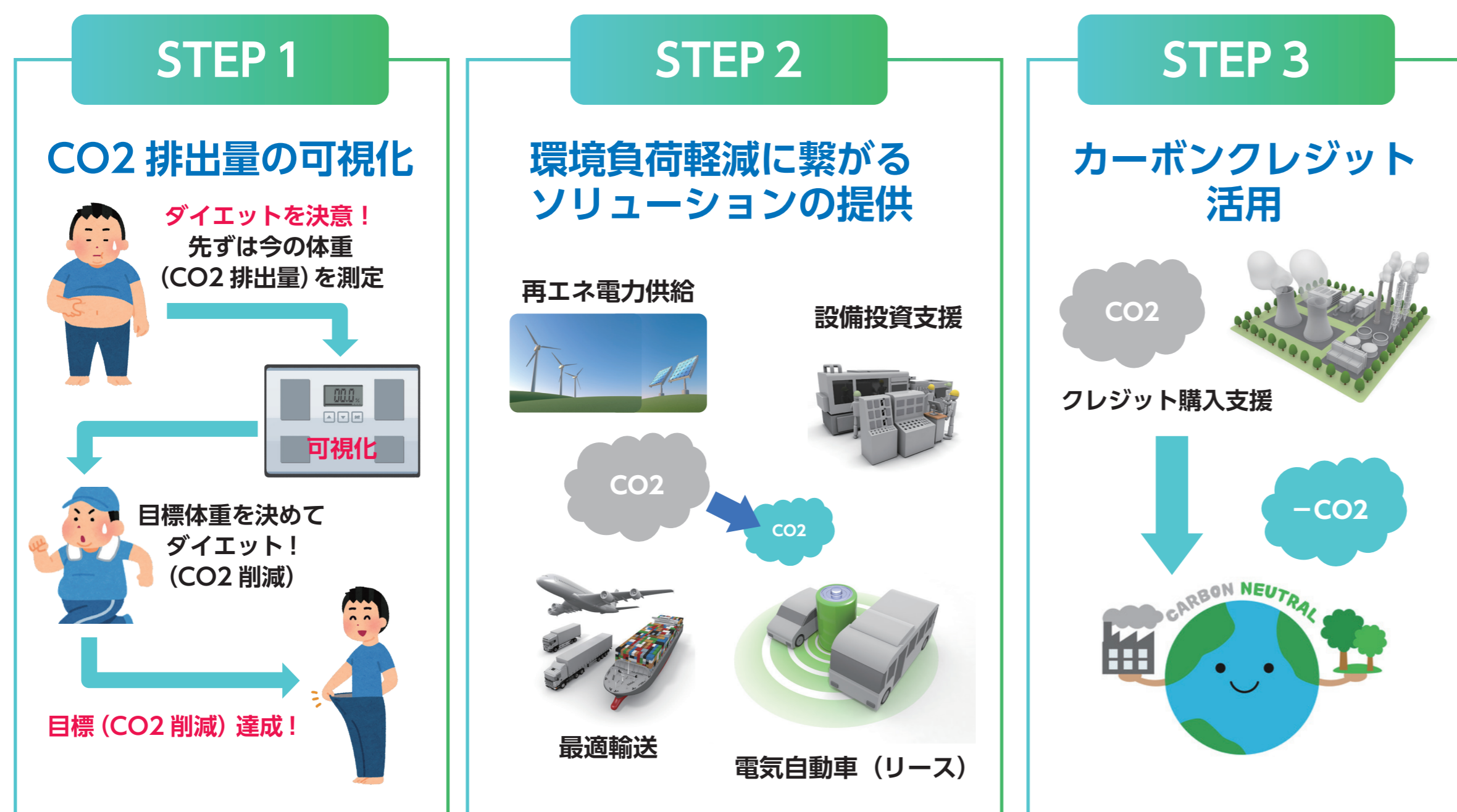


CO2 排出量の可視化・削減への取り組み

カーボンニュートラル (CN) を達成するためには、そもそも自分たちの活動でどれほど CO2 を排出しているのか分からないと目標設定もできません。また、自社だけではなく原材料から製品製造、製品運搬などを含めたサプライチェーン全体で CO2 を削減することが求められており、私たち SCGM は細かなデータを繋ぎ合わせ、排出量の可視化に取り組んでおります。

更に、住友商事グループの総合力を活用した削減ソリューションの提供、カーボンクレジットを活用したオフセット支援など、当社の付加価値向上を通して業界全体での CN 達成に貢献して参ります。

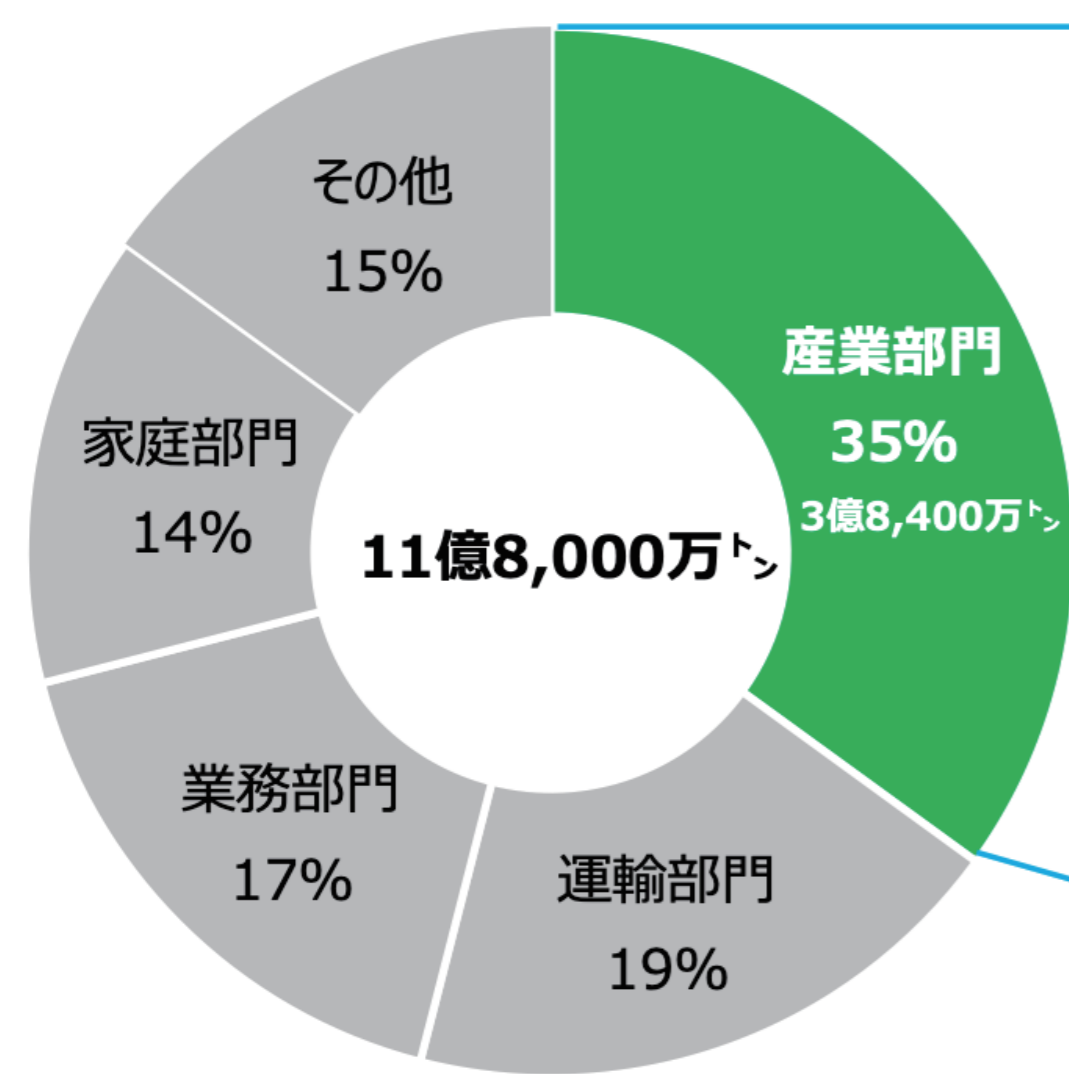


※現在、当社はグループでの CO2 排出量の算定を完了 (Step1)

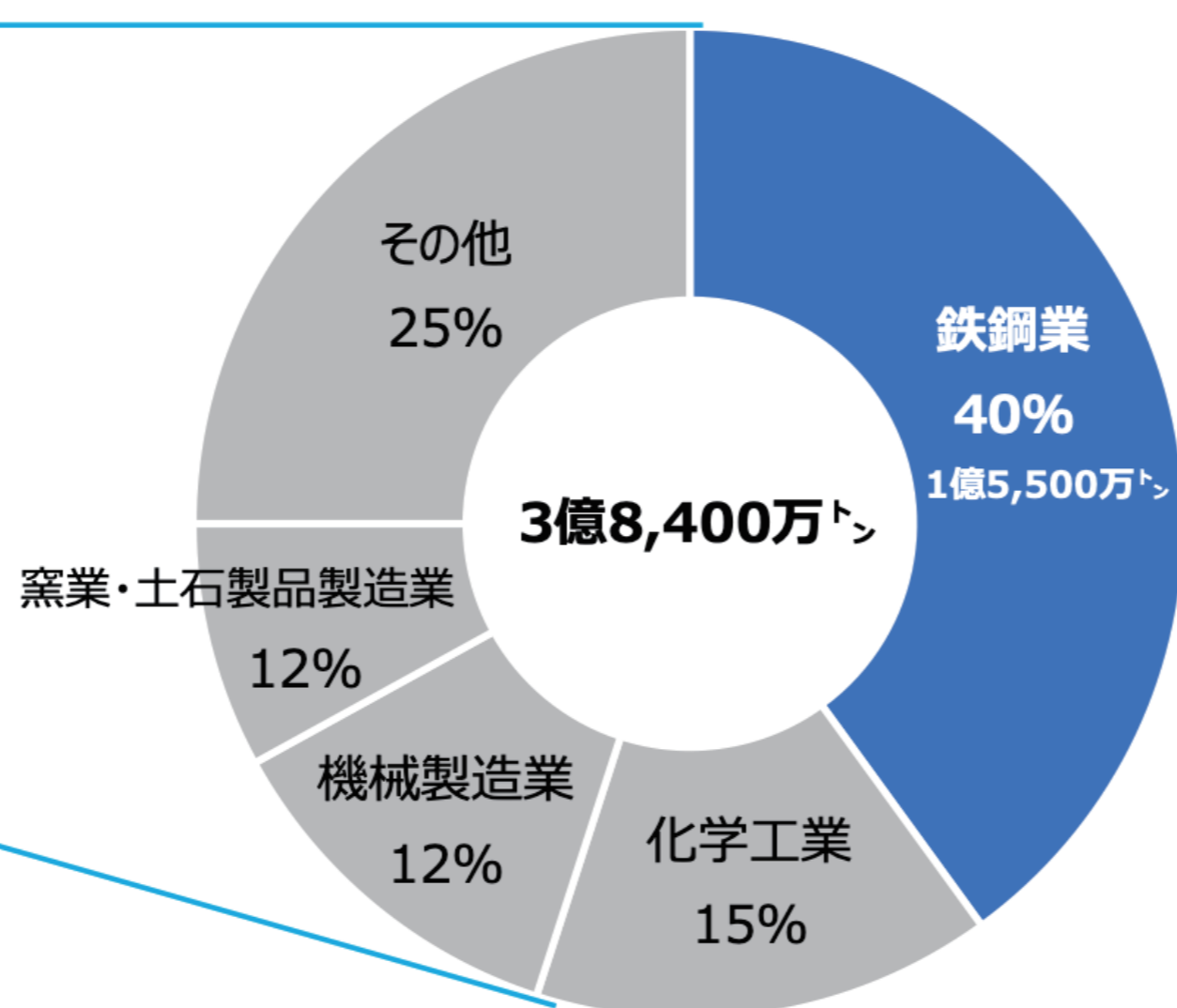
算出結果はこちらから⇒



グリーンスチール・サプライチェーン構築の取り組み



産業別CO2排出量の内訳



製造業別CO2排出量の内訳

鉄鋼業界の CO2 排出量は産業部門の 40%、日本全体でも 14% を占めており、CO2 削減が急務となっている。

私たちはグリーンスチール・サプライチェーン構築やその製品販売を通して、サステナブルな社会実現を目指します。

