
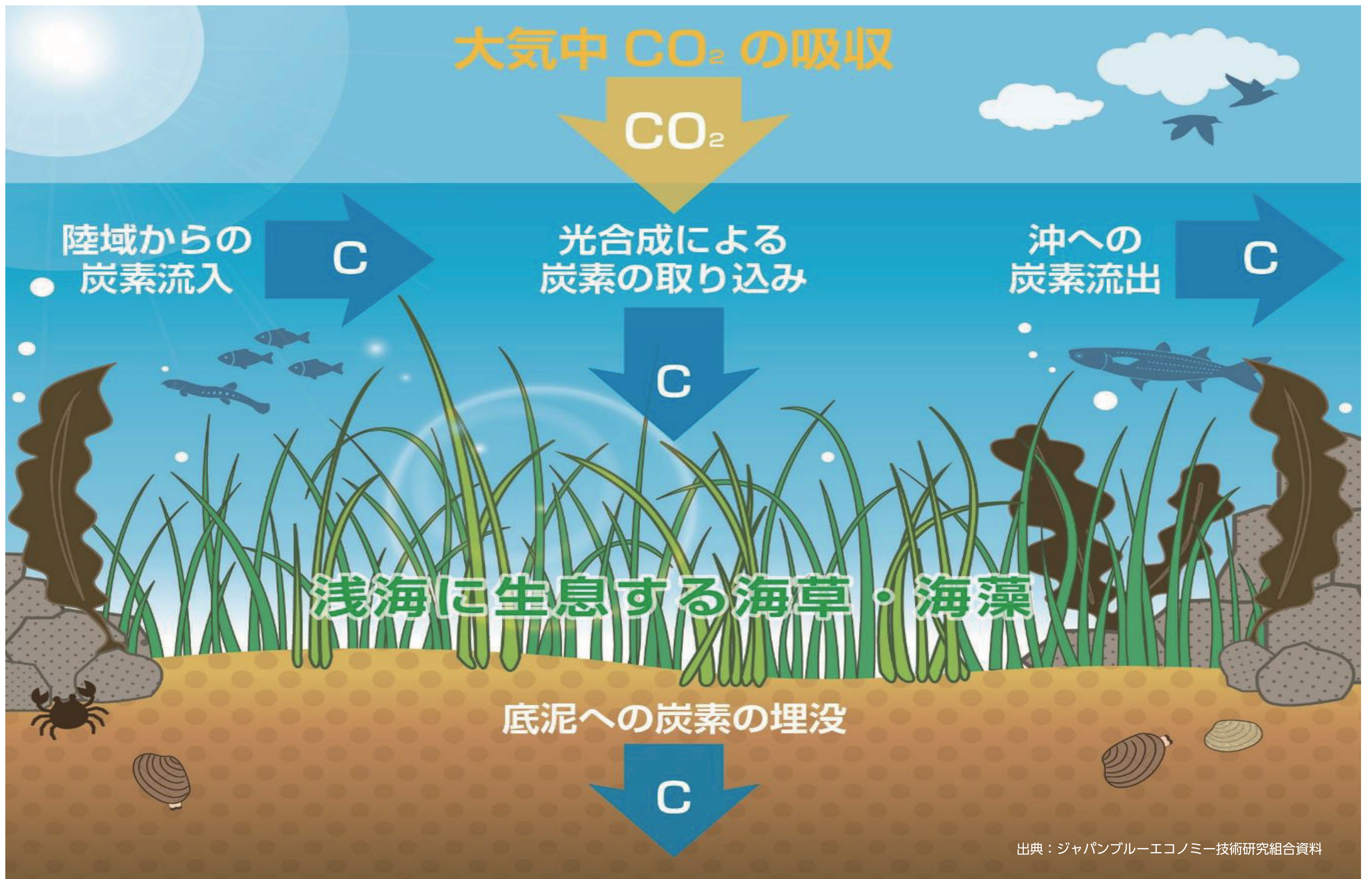


岩手県洋野町における J-ブルークレジット創出支援

ブルーカーボンのメカニズム

出典：  国土交通省



マングローブや海草・海藻によって吸収・貯留される CO₂ をブルーカーボンと言います。

世界的にはマングローブの保護・植林に伴うクレジットが注目を集めており、日本国内では海草・海藻を中心に、クレジットの社会実装が進んでいます。

住友商事・住友商事東北は、岩手県洋野（ひろの）町の増殖溝に於ける藻場の CO₂ 固定能力に着目。藻場面積の計測やブルーカーボン量の算定等を通じて洋野町の J-ブルークレジット認証取得を支援し、2022 年10月に制度試行以来最大量となる 3,106.5 t-CO₂ のクレジット認証を取得。

わたしたちは脱炭素化に向けた地方発の取組ならびに SDGs に掲げられる生物多様性の維持発展に貢献していきます。



住友商事東北



住友商事プレスリリース
（ブルーカーボン）



国交省ブルーカーボン
リーフレット